

KRUUSATEEDE REMONT

Pikkus: 1 km
Valmib: 10.2024
JBS Infra OÜ

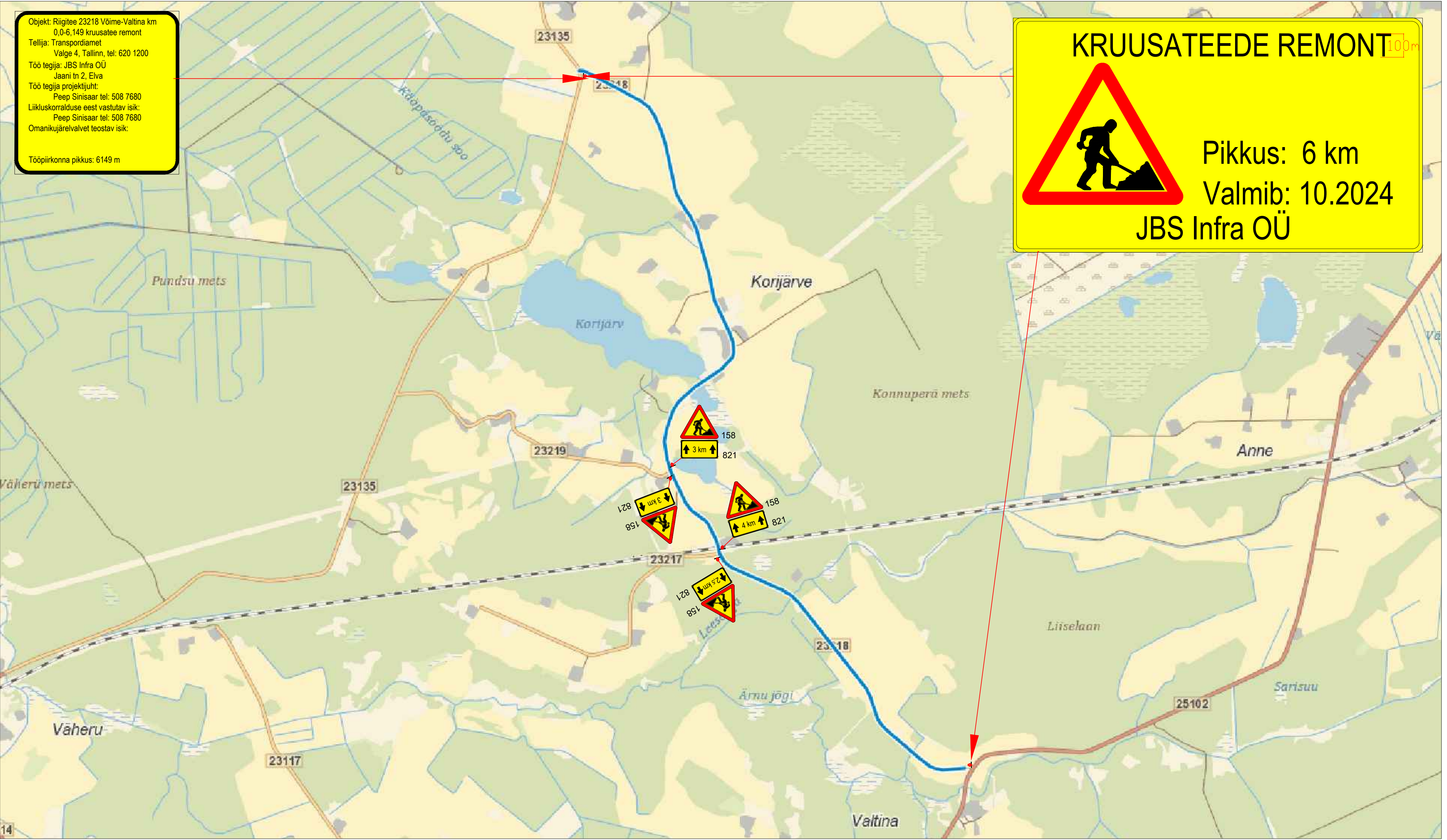
Objekt: Riigitee 23168 Neeruti-Makita km 1,43-2,59 kruusatee remont
Tellija: Transpordiamet
Töö tegija: JBS Infra OÜ
Töö tegija projektjuht: Peep Sinisaar
Liikluskorralduse eest vastutav isik: Peep Sinisaar
Omanikujärelvalvet teostav isik: Peep Sinisaar

Tööpiirkonna pikkus: 1160 m

1. Muud olemasolevad liikluskärgid, mis lähevad vastuollu antud ajutise ehitusega liikluskärgiga, tuleb kinnitada.
2. Vajadusel korrigeerida liikluskärgi töötaval olukorra kohaseks.
3. Vajadusel lisada objektile täiendavaid liikluskärgi.
4. Ajutised ehitused liikluskärgi tuleb paigaldada nii, et nad on liiklejale üheselt mõistetavad ja arusaadavad.
5. Tagada kogu ehitustööde vältel ajutise liikluskärgi püstiolek ja loetavus.
6. Joonist lugeda märgitud numbre järgi.

1. Aasta keskmine ööpäevane liiklus 148
Sõiduaudot ja pakiaudot (%) 92
Veoaudot ja autobussid (%) 2
Autorongid (%) 6
2. Antud asulavälisel lõigul kehtib statsionaarne kiirusepiirang 90 km/h

LEPPEMÄRGID		 <p>Turu 63, 51004, Tartu, Telefon: +372 5248 400 E-post: info@lounaliiklus.ee</p>	Projekti nimetus:		Kuupäev 17.06.2024
 Töötsoon  Paigaldatav ajutine liiklusmärk	 Olemasolev liiklusmärk		Objekti asukoht:		Töö nr: 188/24
			Riigitee 23168 Neeruti - Makita km 1,43-2,59		Joonis nr : 2 - (7)
			Joonis: Ajutine liikluskorraldusskeem		Mõõtkava
		Tellijä: JBS Infra OÜ			



Märkused:

- Muud olemasolevad liiklusemärgid, mis lähevad vastuollu antud ajutise ehitusaegse liikluskorraldusega, tuleb kinnitada.
- Vajadusel korrigeerida liikluskorralduse tööetapil olukorra kohaseks.
- Vajadusel lisada objektile täiendavaid liiklusemärgid.
- Ajutised ehitusaegsed liiklusemärgid tuleb paigaldada nii, et nad on liiklejale üheselt mõistetavad ja arusaadavad.
- Tagada kogu ehitustööde vältel ajutiste liiklusemärgide püstitamine ja loetavus.
- Joonist lugeda märgitud numbrite järgi.

Lisa märkused:

- Aasta keskmine ööpäevane liiklus 36
Sõiduaudod ja pakiaudod (%) 100
Veoaudod ja autobussid (%) 0
Autorongid (%) 0
- Antud asulavälisel lõigul kehtib statsionaarne kiirusepiirang 90 km/h

LEPPEMÄRGID

- Töötsoon
- Paigaldatav ajutine liiklusmärk
- Olemasolev liiklusmärk

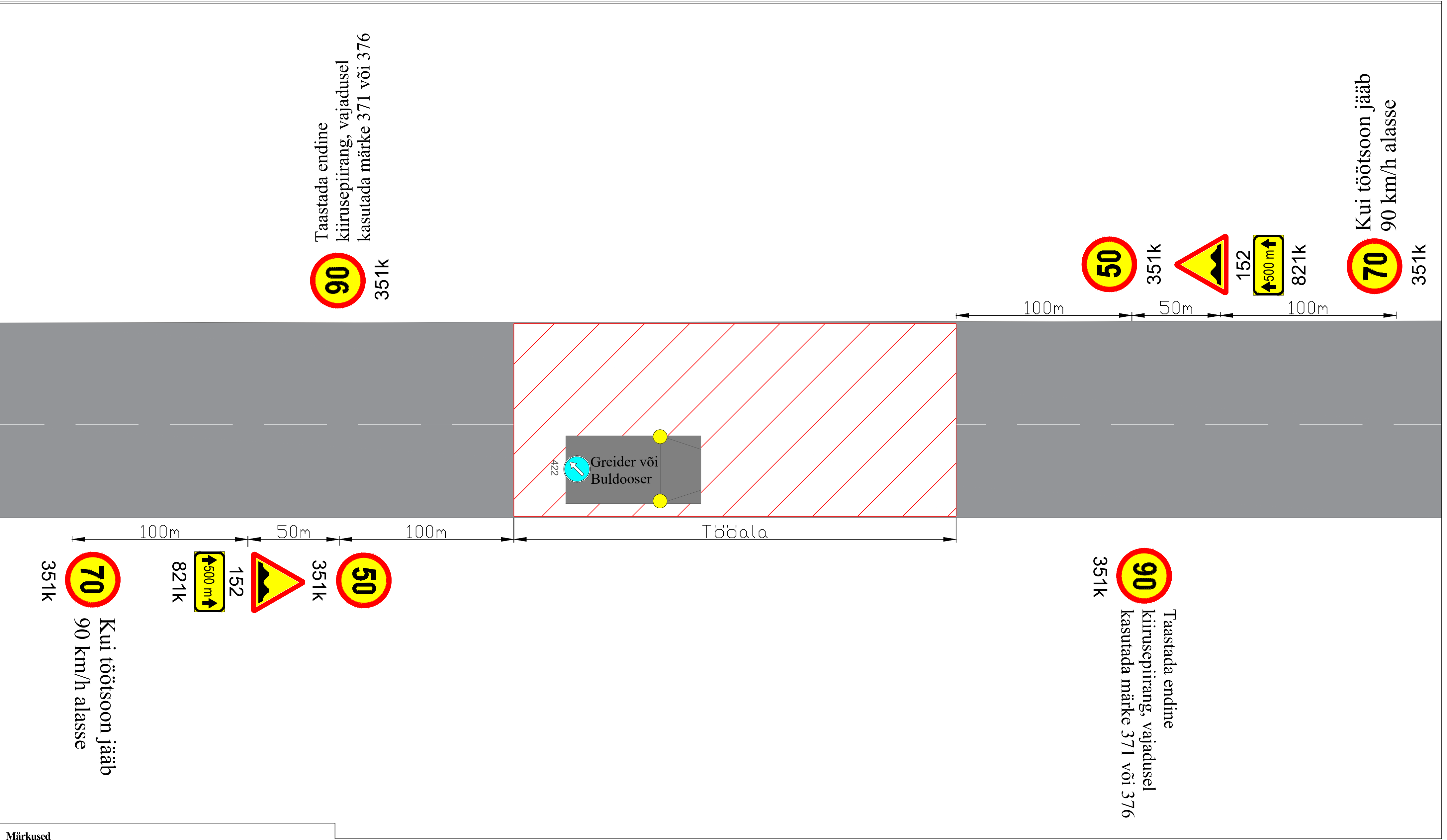


Turu 63, 51004, Tartu,
Telefon: +372 5248 400
E-post: info@lounaliiklus.ee

Koostas: Indrek Vähi

Tellija: JBS Infra OÜ

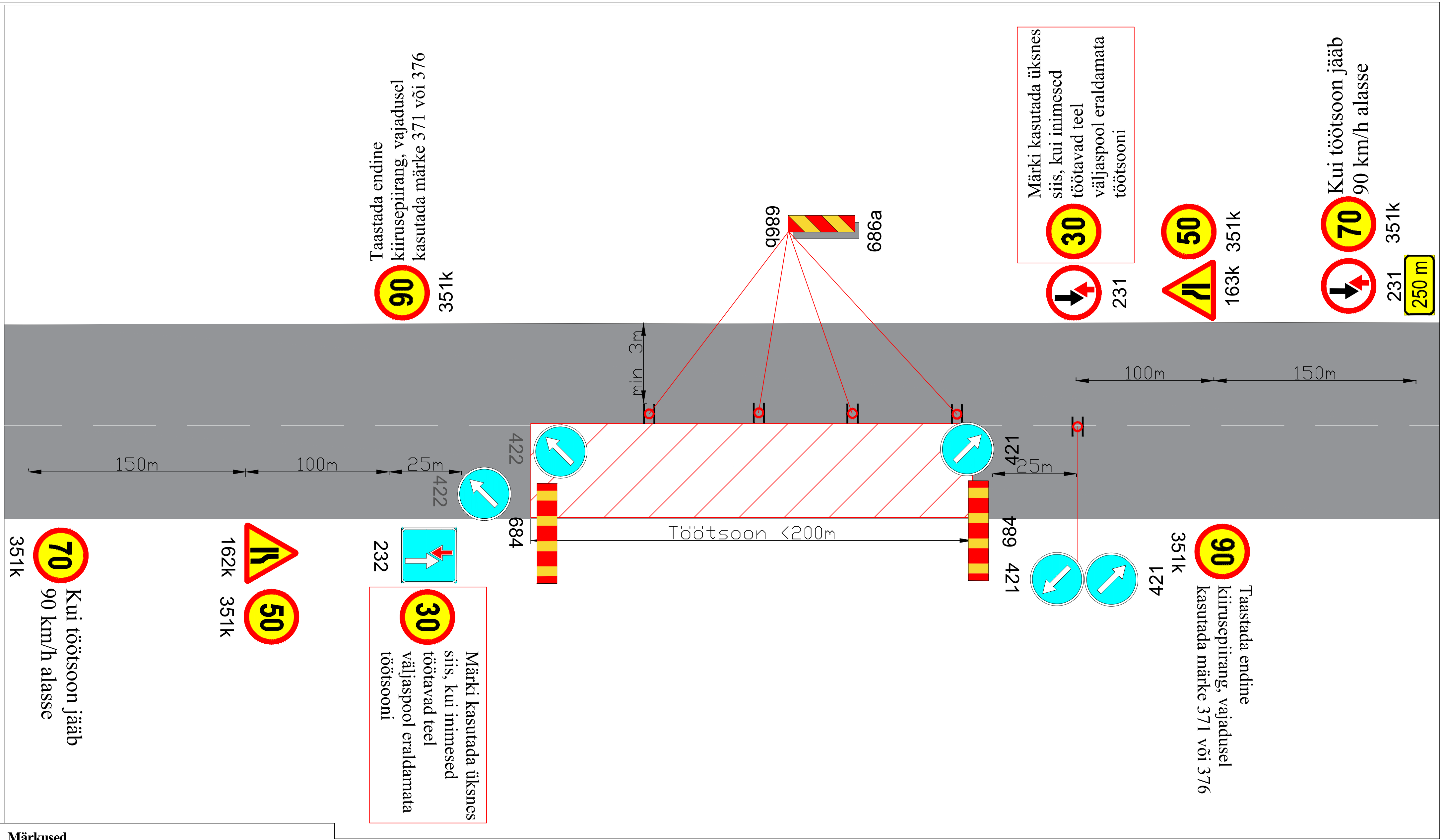
Projekti nimetus:	Kuupäev 17.06.2024
Objekti asukoht: Riigitee 23218 Võime - Valtina km 0,000-6,149	Töö nr: 188/24
Joonis nr : 3 - (7)	Joonis: Ajutine liikluskorralduskeem
Mootkava	



Märkused




1. Skeemi tohib kasutada vaid koos liikluskorralduse üldskeemiga
2. Objektil töötavatel mehhanismidel peab olema kõikidest suundadest nähtav töötav vilkur
3. Muud olevad liikluskorraldusmärgid, mis lähevad vastuollu antud liikluskorraldusega, tuleb tühistada
4. Tagada sõiduraja laiuseks minimaalselt 3 meetrit
5. Vajadusel kasutada märgi 152 all lisatähvilt "VALL TEEL"

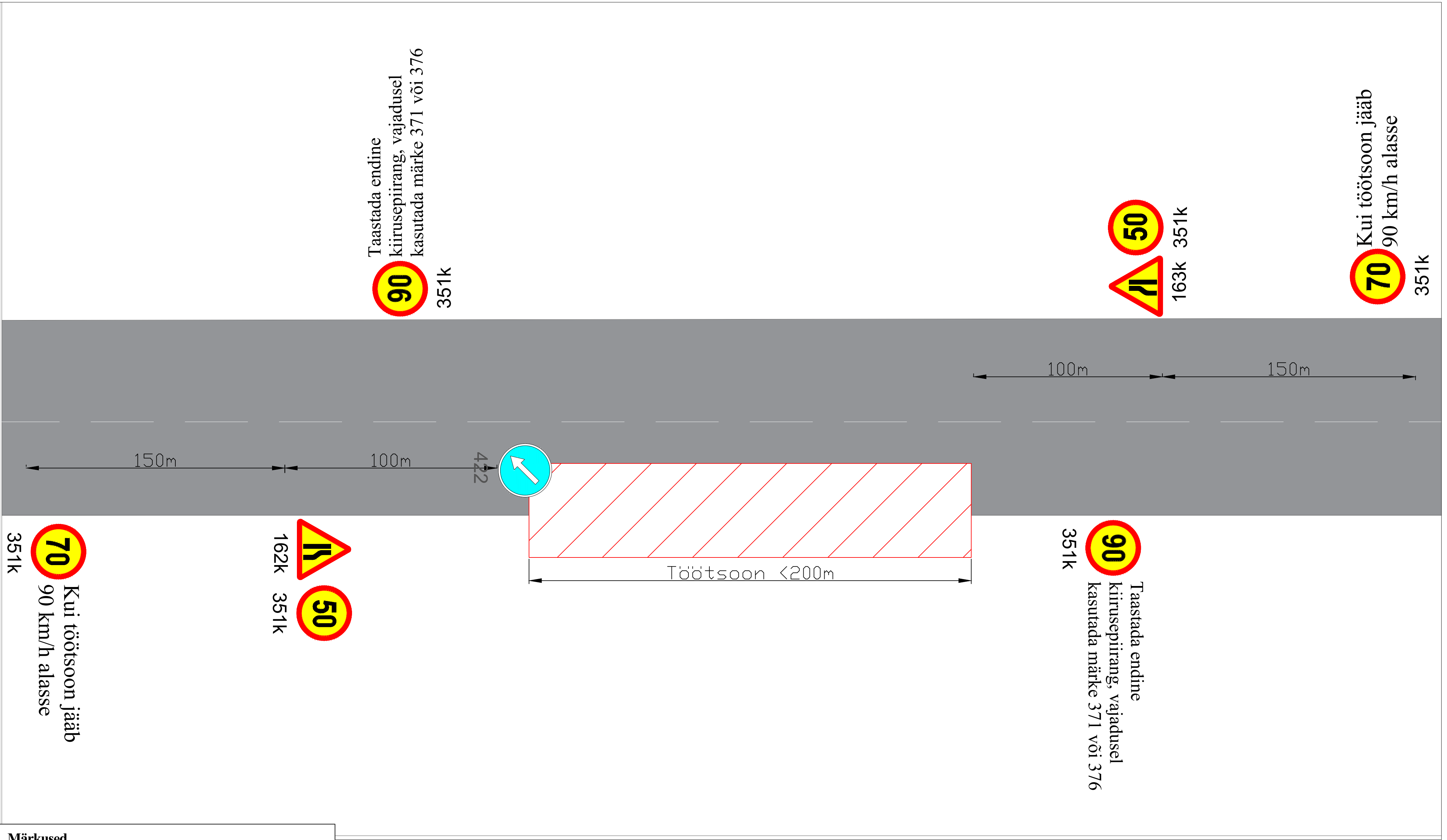
LEPPEMÄRGID			Projekti nimetus: Katte ehitus		Kuupäev 17.06.2024
	Töötsoon	 Paigaldatav ajutine liiklusmärk	Objekti asukoht: .		Töö nr: 188/24
	Olemasolev liiklusmärk				Joonis nr : 4 - (7)
Tellijä: JBS Infra OÜ			Joonis: Ajutine liikluskorralduskeem		Möötkava



Märkused

- Märke 231 ja 232 kasutada ainult piiratud nähtavuse korral
- Skeemi tohib kasutada vaid koos liikluskorralduse üldskeemiga

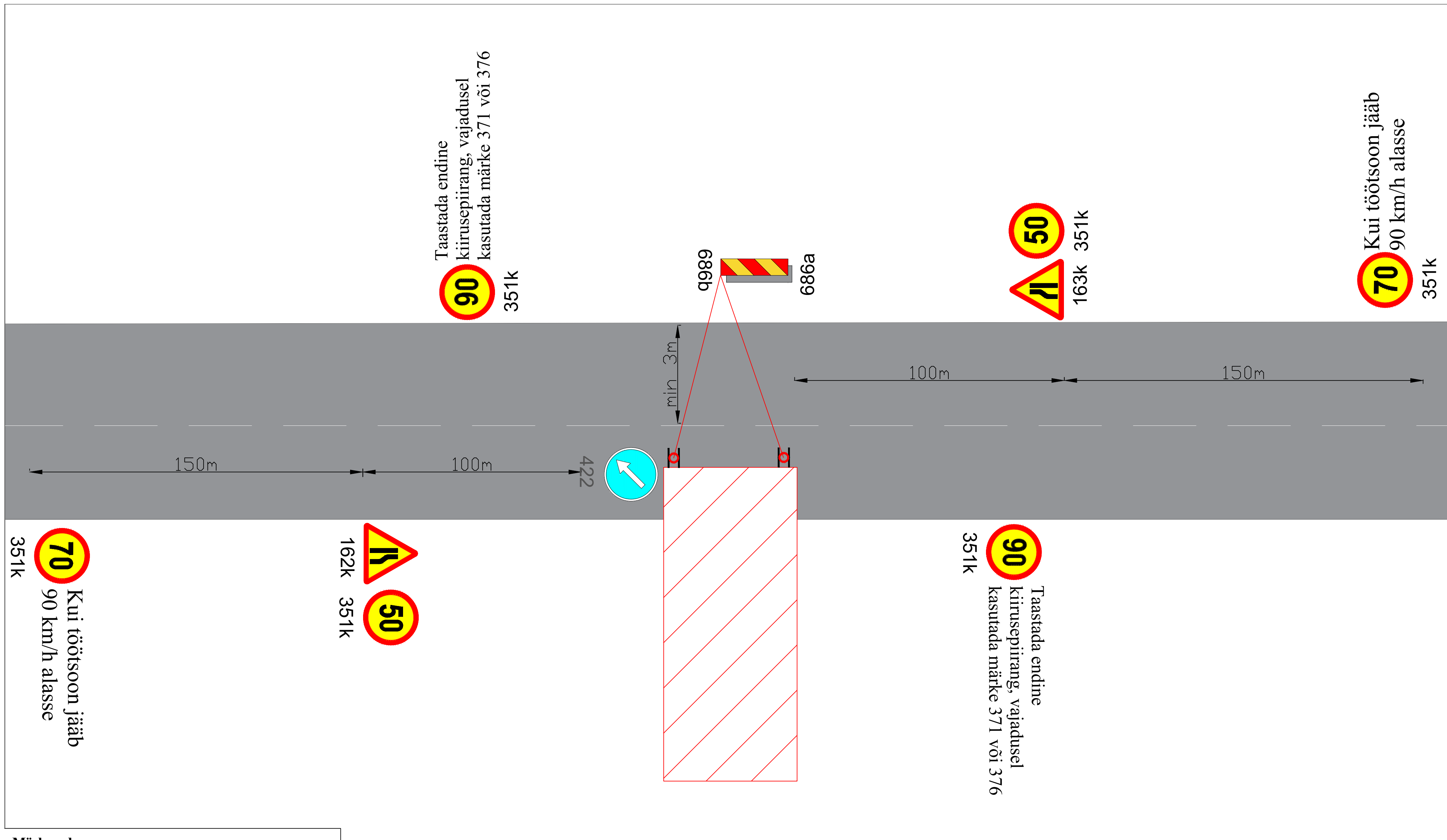
LEPPEMÄRGID			 Turu 63, 51004, Tartu, Telefon: +372 5248 400 E-post: lounaliiklus@gmail.com	Projekti nimetus: Truupide ehitus või külmakergete kohtade remont	Kuupäev 17.06.2024
 Töötsoon	 Paigaldatav ajutine liiklusmärk			Objekti asukoht:	Töö nr: 188/24
	 Olemasolev liiklusmärk			Joonis:	Joonis nr : 5 - (7)
				Ajutine liikluskorraldusskeem	Möötka



Märkused

1. Skeemi tohib kasutada vaid liikluskorralduse üldskeemiga
2. Objektil töötavatel mehhanismidel peab olema kõikidest suundadest nähtav töötav vilkur

LEPPEMÄRGID			<div><div>Lõunaliiklus</div>Sinu liikluskorraldaja</div> <div>Turu 63, 51004, Tartu, Telefon: +372 5248 400 E-post: lounaliiklus@gmail.com</div> <table><tr><td>Koostas:</td><td>Indrek Vähi</td><td></td></tr></table> <div>Tellija: JBS Infra OÜ</div>	Koostas:	Indrek Vähi		Projekti nimetus: Raadamine, peenarde ehitus, mullatööd, kraavide kaevamine	Kuupäev 17.06.2024
Koostas:	Indrek Vähi							
<div></div> Töötsoon	<div></div> Paigaldatav ajutine liiklusmärk			Objekti asukoht: .	Töö nr: 188/24			
<div></div> Olemasolev liiklusmärk				Joonis: Ajutine liikluskorraldusskeem	Joonis nr : 6 - (7)			
				Mõõtkava				



1. Skeemi tohib kasutada vaid liikluskorralduse üldskeemiga

<div>LEPPEMÄRGID</div> <div>  Töotsoon  Paigaldatav ajutine liiklusmärk </div>		<div>  Lõunaliiklus Sinu liikluskorraldaja </div> <div> Turu 63, 51004, Tartu, Telefon: +372 5248 400 E-post: lounaliiklus@gmail.com </div>	Projekti nimetus: Mahasõitude ehitus		Kuupäev 17.06.2024
			Objekti asukoht: .		Töö nr: 188/24
 Olemasolev liiklusmärk 351#		Koostas: Indrek Vähi	Joonis: Ajutine liikluskorraldusskeem		Joonis nr : 7 - (7)
Tellija: JBS Infra OÜ					Mõõtkava